



АДМИНИСТРАЦИЯ ГОРОДА ПЕРМИ

ДЕПАРТАМЕНТ ЗЕМЕЛЬНЫХ ОТНОШЕНИЙ

Сибирская ул., д. 15, Пермь, 614000, тел. (342) 212-46-78, факс 212-41-51
e-mail: dzo@gorodperm.ru, http://www.gorodperm.ru

РАЗРЕШЕНИЕ

на размещение объекта

№ 21-01-45-409 от 15 ДЕК 2021

Департамент земельных отношений Администрации города Перми в соответствии с пунктом 3 ст. 39.36 Земельного кодекса Российской Федерации, Положением о порядке и условиях размещения объектов на землях или земельных участках, находящихся в государственной или муниципальной собственности, на территории Пермского края без предоставления земельных участков и установления сервитутов, публичного сервитута, утвержденным Постановлением Правительства Пермского края от 22 июля 2015 г. № 478-п, заявлением от 06 декабря 2021 г. № 21-01-06-16729

разрешает ОАО «МРСК Урала» (ИНН 6671163413, ОГРН 1056604000970, место нахождения: 620026, г. Екатеринбург, ул. Мамина-Сибиряка, 140)

размещение объекта: линии электропередачи классом напряжения до 35 кВ, а также связанные с ними трансформаторные подстанции, распределительные пункты и иное предназначенное для осуществления передачи электрической энергии оборудование, для размещения которых не требуется разрешения на строительство (строительство участка ВЛ 0,4 кВ от ближайшей опоры существующей ВЛ 0,4 кВ от ТП-2049, установка оборудования учета э/э на опорах ВЛ 0,4 кВ для электроснабжения индивидуальных жилых домов по адресу: Пермский край, г. Пермь, Мотовилихинский район, ул. Рылеева (кадастровые номера земельных участков 59:01:3911365:160, 59:01:3911365:161).

на землях: государственная собственность на которые не разграничена.

местоположение: Пермский край, г. Пермь, район Мотовилихинский, ул. Рылеева.

разрешение выдано на срок: бессрочно.

Дополнительные условия размещения:

способ размещения объекта: наземный, надземный.

Территория, согласно схеме, расположена в зонах с особым условием использования территорий: охранный зона газопровода; охранный зона объектов электросетевого хозяйства, приаэродромная территория аэродрома аэропорта Большое Савино.

ОАО «МРСК Урала»:

1. соблюдать Правила охраны газораспределительных сетей, установленные Постановлением Правительства Российской Федерации от 20 ноября 2000 г. № 878 «Об утверждении Правил охраны газораспределительных сетей»;

2. соблюдать порядок использования земельных участков, установленный постановлением Правительства Российской Федерации

от 24 февраля 2009 г. № 160 «О порядке установления охранных зон объектов электросетевого хозяйства и особых условий использования земельных участков, расположенных в границах таких зон»;

3. соблюдать правила охранных зон воздушного пространства, установленные постановлением Правительства Российской Федерации от 11 марта 2010 г. № 138 «Об утверждении Федеральных правил использования воздушного пространства Российской Федерации»;

4. в соответствии с пунктом 7(2) Положения о порядке и условиях размещения объектов на землях или земельных участках, находящихся в государственной или муниципальной собственности, на территории Пермского края без предоставления земельных участков и установления сервитутов, публичного сервитута, утвержденного постановлением Правительства Пермского края от 22 июля 2015 г. № 478-п, представить в департамент земельных отношений в течении 1 месяца с момента размещения объектов материалы контрольной геодезической съемки размещенных объектов на бумажном и электронном носителях на безвозмездной основе.

Приложение: схема предполагаемых к использованию земель или части земельного участка (на 1 л. в 1 экз.).

Начальник отдела
предоставления земельных участков
по работе с юридическими лицами



С.С. Бажина

Схема предполагаемого использования земель или части земельного участка

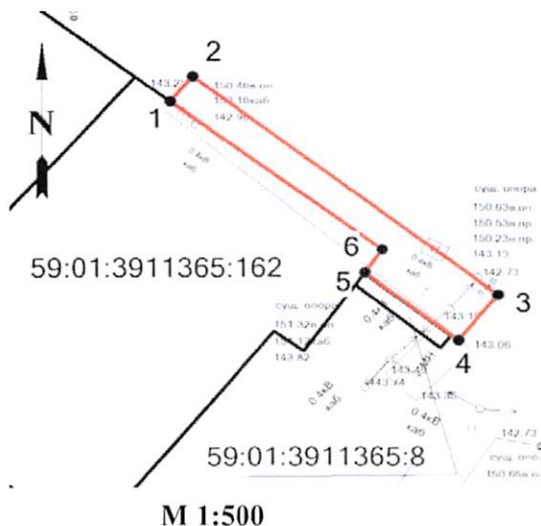
Объект: «Строительство участка ВЛ 0,4 кВ от ближайшей опоры существующей ВЛ 0,4 кВ от ТП-2049, установка оборудования учета э/э на опорах ВЛ 0,4 кВ для электроснабжения индивидуальных жилых домов по адресу: Пермский край, г. Пермь, Мотовилихинский район, ул. Рылеева (кад. номера зем. участков 59:01:3911365:160, :161)»

Местоположение: Пермский край, г. Пермь, Мотовилихинский район, ул. Рылеева

Площадь земель или части земельного участка: 63 кв.м.

Категория земель: земли населенных пунктов

Разрешенное использование:



Ведомость координат (МСК-59)		
№ точки	Координаты, м	
	X	Y
1	521790,57	2237556,62
2	521792,29	2237557,98
3	521777,41	2237576,74
4	521774,38	2237574,33
5	521778,94	2237568,57
6	521780,51	2237569,65
1	521790,57	2237556,62

Условные обозначения:

59:01:3911365:162 - номера земельных участков по сведениям ГКН

- границы земельных участков
- границы испрашиваемого участка,
- обозначение и номера поворотных точек
- проектируемая линия ВЛ 0,4 кВ

Описание смежных землепользователей:

1-5 земли населенных пунктов

5-1 59:01:3911365:162 Собственность, № 59:01:3911365:162-59/296/2021-1 от 18.02.2021

Заявитель ОАО "МРСК УРАЛА"

Широких О.Л.

По доверенности ПЭ-028-2021 от 11.01.2021 г.

Гачегова Н. В.